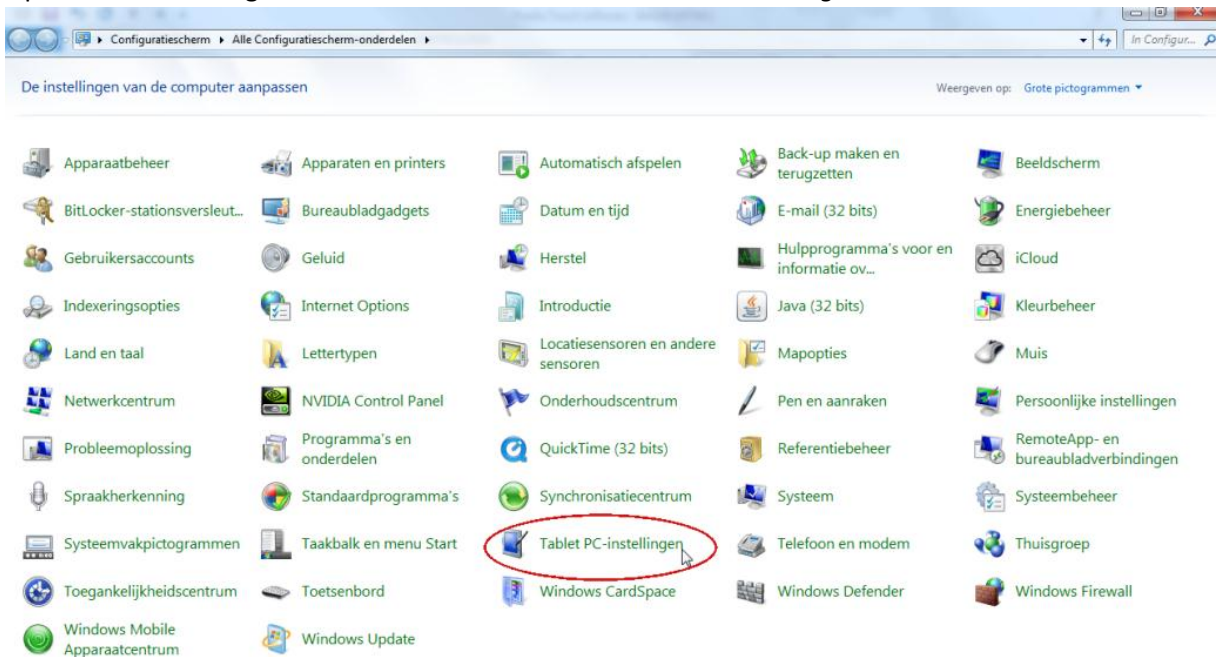
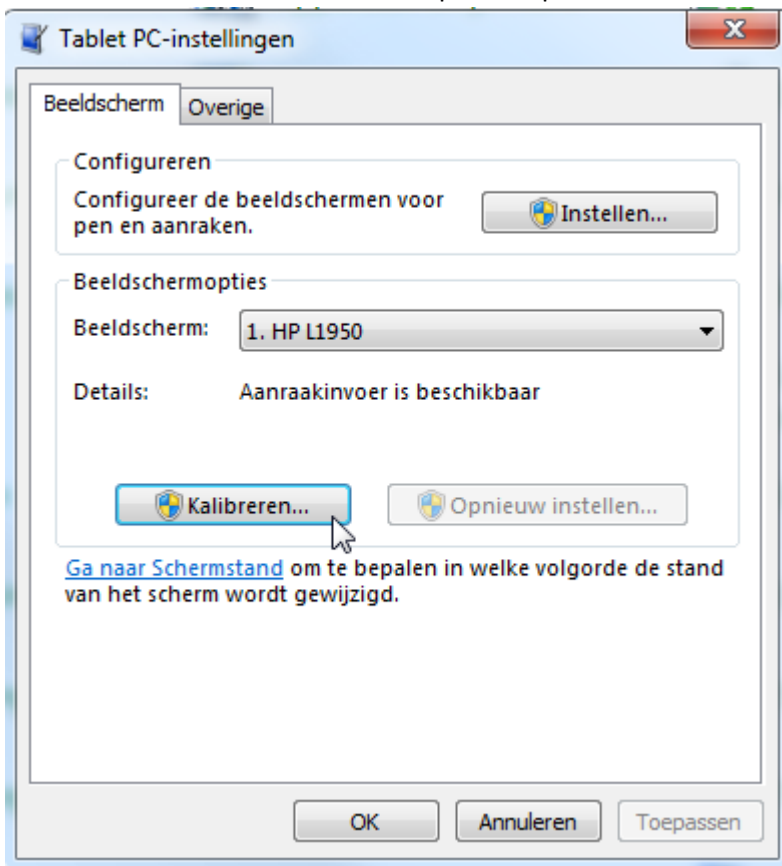


Touchscreen kalibratie op standalone Windows 7 machine

1. Open het 'Configuratiescherm' door te gaan naar *Start* en vervolgens te klikken op *Configuratiescherm*.
2. Op binnen het Configuratiescherm het onderdeel '*Tablet PC-instellingen*'



3. U kunt het scherm kalibreren door op de knop '*Kalibreren*' te klikken



Touchscreen kalibratie op standalone Windows 7 machine

4. Het kalibratiescherm zal nu worden geopend. Om het scherm goed te kalibreren dient u met de aanwijzer (pen, vinger o.i.d.) in het midden van de zwarte kruisjes die worden weergegeven te drukken.



5. Zodra u alle kruisjes heeft gehad, zal u worden gevraagd of u de kalibratiegegevens wenst op te slaan. Logischerwijs kiest u hier voor 'Ja'.

TIP:
U kunt de kalibratie ook starten middels een snelkoppeling. Dit kunt u realiseren door een nieuwe snelkoppeling aan te maken en die te laten verwijzen naar C:\Windows\System32\tabcals.exe

